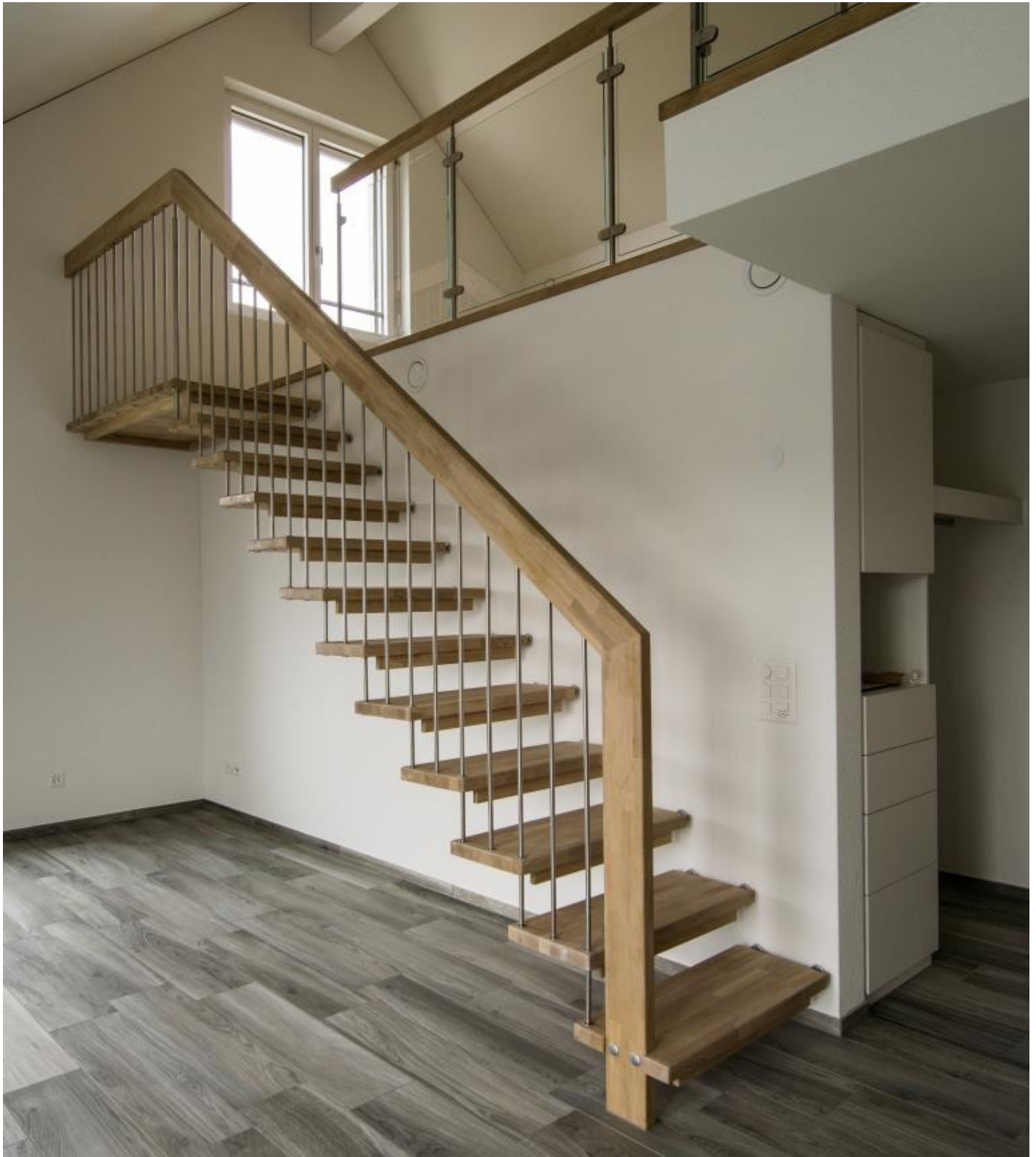


Treppe

- Planung

Planung

Keller Treppenbau AG



Freitragende Treppe:

- Stufen 44 mm stark, mit je zwei spez. Gummilagern direkt in Wand montiert.
- Geländer mit Sprossen und Stufenverbinder \varnothing 14 mm in Edelstahl.
- Pfosten und Handlauf 140 x 44 mm. Alle Längskanten gerundet.
- Alle Holzteile mit Wasserlack umweltfreundlich farblos lackiert und versiegelt.

Technische Angaben:

- Treppenbreite: ca. 1000 mm
- Steigungen: 15
- Geländerhöhe: 900 mm
- Holzart: Buche bunt längsgezinkt